

La Continuità Aziendale , l'Identità Digitale e la Tutela del Patrimonio nel tempo Odierno

Dott. Massimo Castracane – Banca Generali

Davanti a noi è presente un Mondo nuovo



- **Avvento della Tecnologia - *App. Economy - Big Data – AI - Robotica – Blockchain***
- **Identità Digitale**
- **Le Sfide Digitali e quella della Sostenibilità**
- **Iper Competizione Commerciale - Ibridazione – Esplosione del Fintech**
- **Le sfide Digitali e la Sostenibilità nelle PMI**
- **Concentrazione Patrimoniale - *il Boston Consulting Group* rileva che il 45 % della Ricchezza Mondiale è in mano a circa l'1 % della Popolazione –**
- **Il Ritorno della Eredità come meccanismo di trasmissione della Ricchezza Familiare**

SUPERATI I DIECIMILA MILIARDI DI RICCHEZZA

Le attività Reali (**6.629 miliardi di euro**) rappresentano circa il **53%** della ricchezza lorda (totale delle attività) mentre le attività finanziarie (circa **6.030 miliardi** , **salite di 250 miliardi rispetto l'anno precedente**) , per un Totale di circa **12.000 Miliardi di euro** .

**1.363 miliardi la Liquidità sui
conti correnti con un aumento
di 20 Miliardi di euro rispetto il
2023**



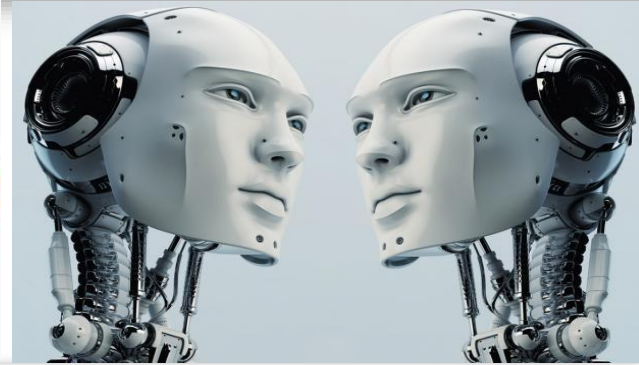
Le piccole e medie imprese contribuiscono per oltre il 63% al PIL Nazionale e per il 76% all'occupazione Italiana . Questi valori superano significativamente la media delle economie avanzate, dove le PMI generano circa il 50% del PIL e il 40% dell'occupazione.

Oltre il 75% sono PMI, per un totale di circa **760.000 aziende**. Di queste:

- L'86% sono Microimprese (fatturato inferiore a 2 milioni di euro) e coprono circa il 42% del Fatturato Totale -
- Oltre il 90% occupa meno di 10 persone
- Le PMI che superano questa soglia sono circa **221.000**.

Nei magazzini
Amazon ci sono
100.000 Robot

swatch 

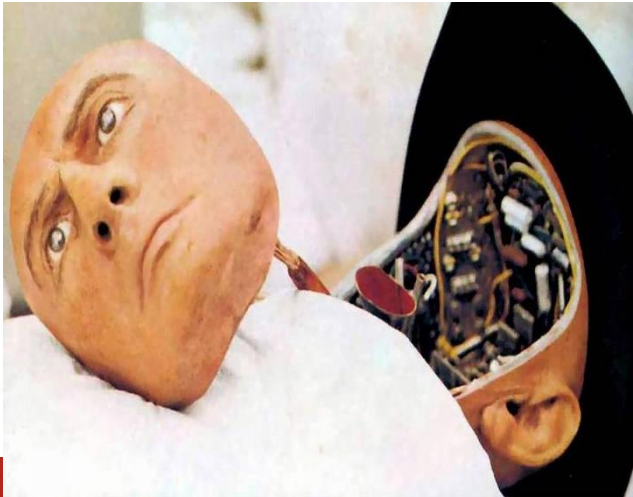


Robocoach –

Singapore – Si occupa di
Riabilitazione

Robot Da Vinci – impiegato
in 3.745 ospedali

Il ***Robot Yumi*** - ha
diretto Bocelli nel 2017



ASSETTO PROPRIETARIO DELLE AZIENDE ITALIANE:



ASSETTO PROPRIETARIO	Piccole *		Medio-grandi **		Totale	
	N	%	N	%	N	%

**L' 80% DELLE PMI ITALIANE SONO
AZIENDE FAMILIARI**

Statali/Enti locali	255	2,9%	347	4,8%	602	3,8%
---------------------	-----	------	-----	------	-----	------

**IL 56% DEI LEADER AZIENDALI HA PIÙ DI
50 ANNI**



Totale	8.717	100.0%	7.163	100.0%	15.880	100.0%
--------	-------	--------	-------	--------	--------	--------

**Il 35% circa ha un Leader Senior con più di 70
anni**

ASSETTO PROPRIETARIO DELLE AZIENDE ITALIANE:



ASSETTO PROPRIETARIO	Piccole *		Medio-grandi **		Totale	
	N	%	N	%	N	%

396 Passaggi di Aziende tra Generazioni di Imprenditori avvengono ogni giorno e si susseguiranno sino a circa tutto il 2034 !

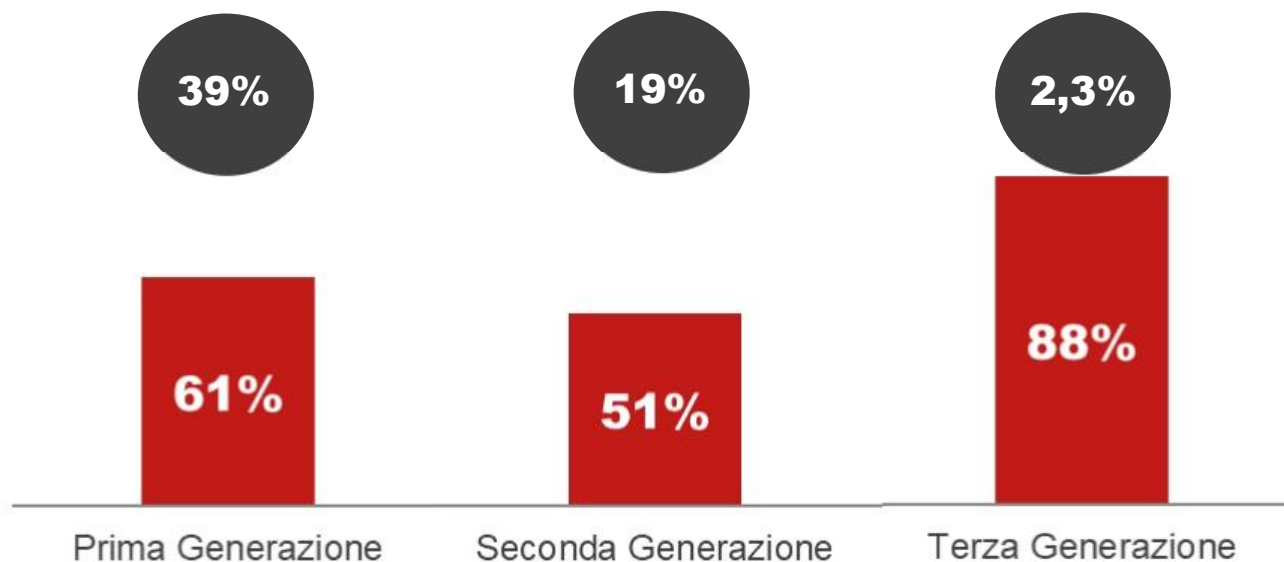
Statali/Enti locali	255	2,9%	347	4,8%	602	3,8%
---------------------	-----	------	-----	------	-----	------

Il 32% circa delle Aziende Italiane deve iniziare a pensare a una Successioneora

Totale	8.717	100,0%	7.163	100,0%	15.880	100,0%
--------	-------	--------	-------	--------	--------	--------

Fonte : analisi Osservatorio Bocconi su aziende familiari

IL PASSAGGIO GENERAZIONALE NELLE IMPRESE ITALIANE



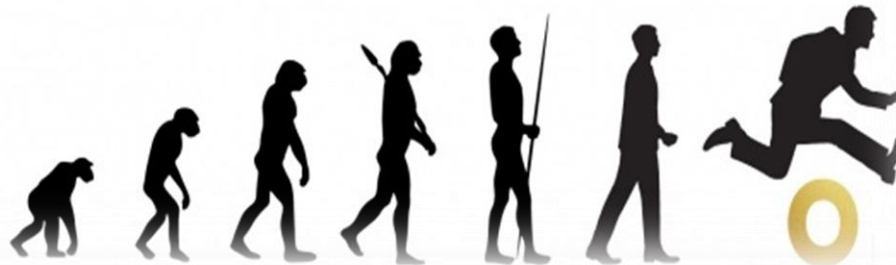
Fonte: analisi Osservatorio Bocconi su aziende familiari, elaborazione dati Banca Generali

Ragioni Italiane



- *Manca cultura*
- *Non è pianificato in tempo*
- *E' spesso gestito in emergenza reddituale e in momenti di conflittualità inter familiare ➡ Virus RIG*
- *Scarsa separazione tra Azienda e famiglia –*
- *Poco merito e tanta Dominanza*
- *Mancata previsione dell'Impatto fiscale*
- *Mancata Innovazione unita a scarsa capacità di accesso al credito*

- Testamenti e Donazioni – Testamento « Digitale »
- Polizze (vedi Orientamenti Cass.)
- Patto di Famiglia
- Atti di Destinazione / Affidamento fiduciario
- Trust e Trust Commerciale (Opere ingegno - Farmacia)
- Fondo Patrimoniale
- Cessione Quote
- Le Clausole di Predisposizione Successoria
- Il Dopo di Noi



*« Le Aziende nascono in Famiglia . Tutte .
Bisogna poi vedere quanto durano »*

Avv. Gianni Agnelli